

# Hochwasser Schutz- Konzept

für ausgewählte Bereiche der

**Verbandsgemeinde  
Hachenburg**



# Hochwasser

doch sicherlich nur da unten

**an der Wied  
oder Nister  
oder Rothenbach**





# Sturzflut nach Starkregen

Überall da,  
wo sich Abflüsse sammeln

## Starkregen

Was können Kommunen tun?



## Hochwasser

kann  
**überall auftreten**

Also auch  
**Auf dem „Berg“!**



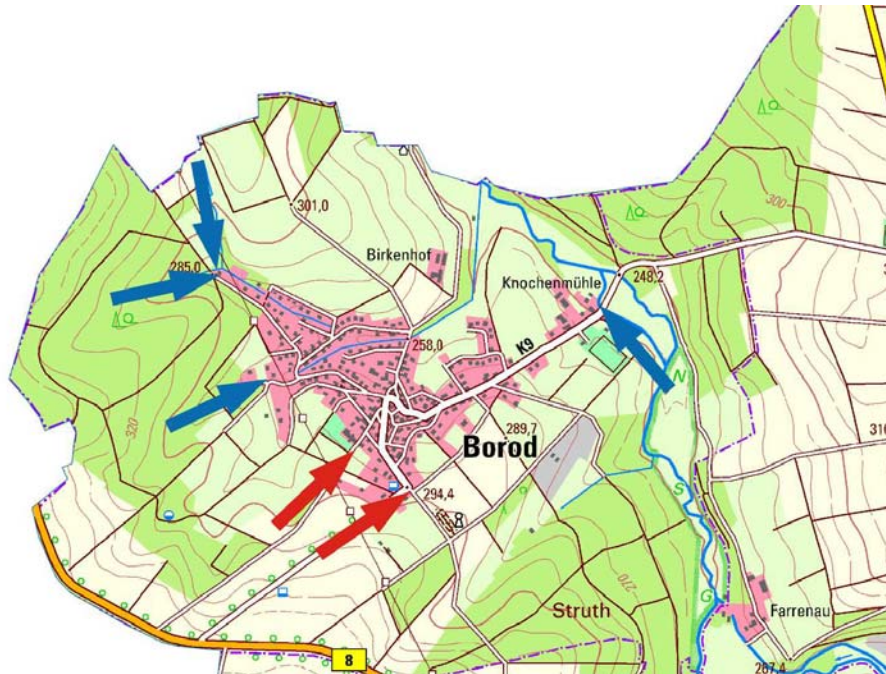


**Hochwasser kann man nicht verhindern!**





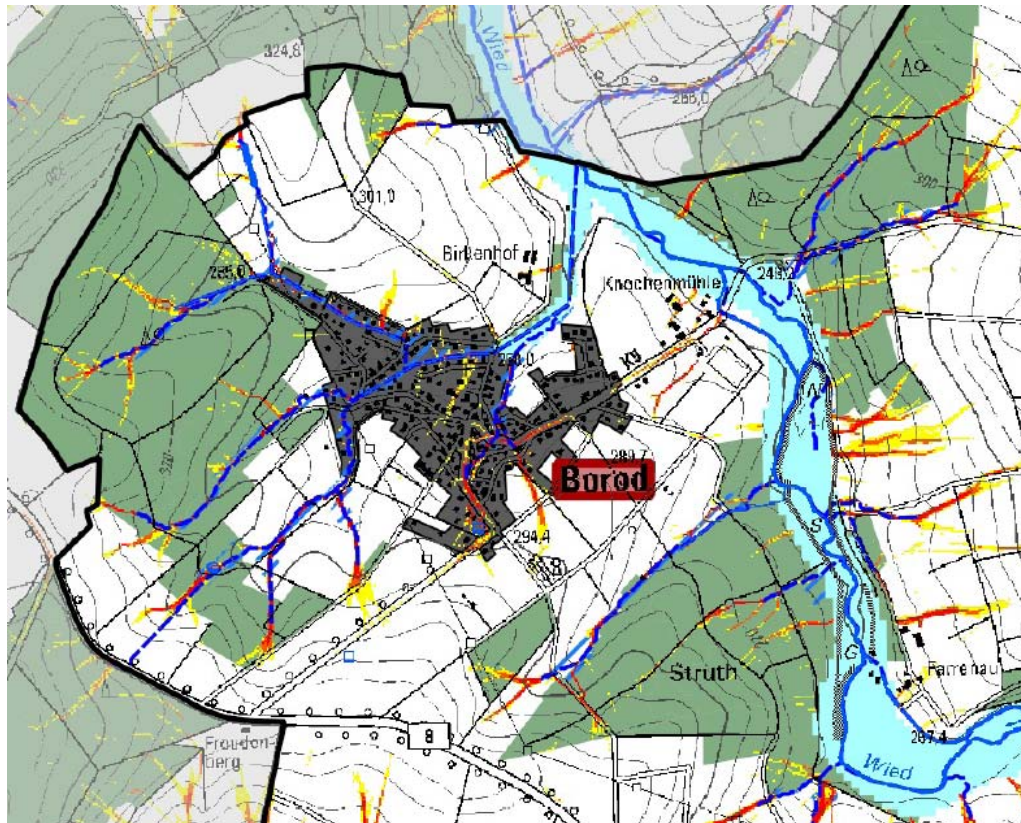




# Hochwasser Schutz- Konzept

für

**Borod**



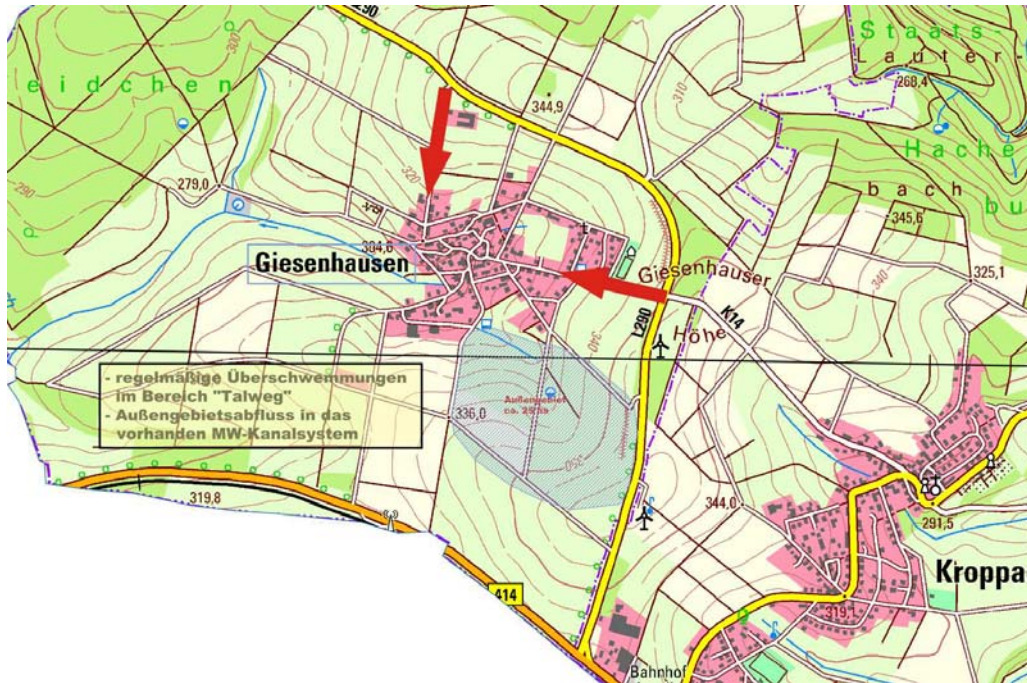
# Hochwasser Schutz- Konzept

Ergebnisse der  
Gefährdungsanalyse

für

**Borod**

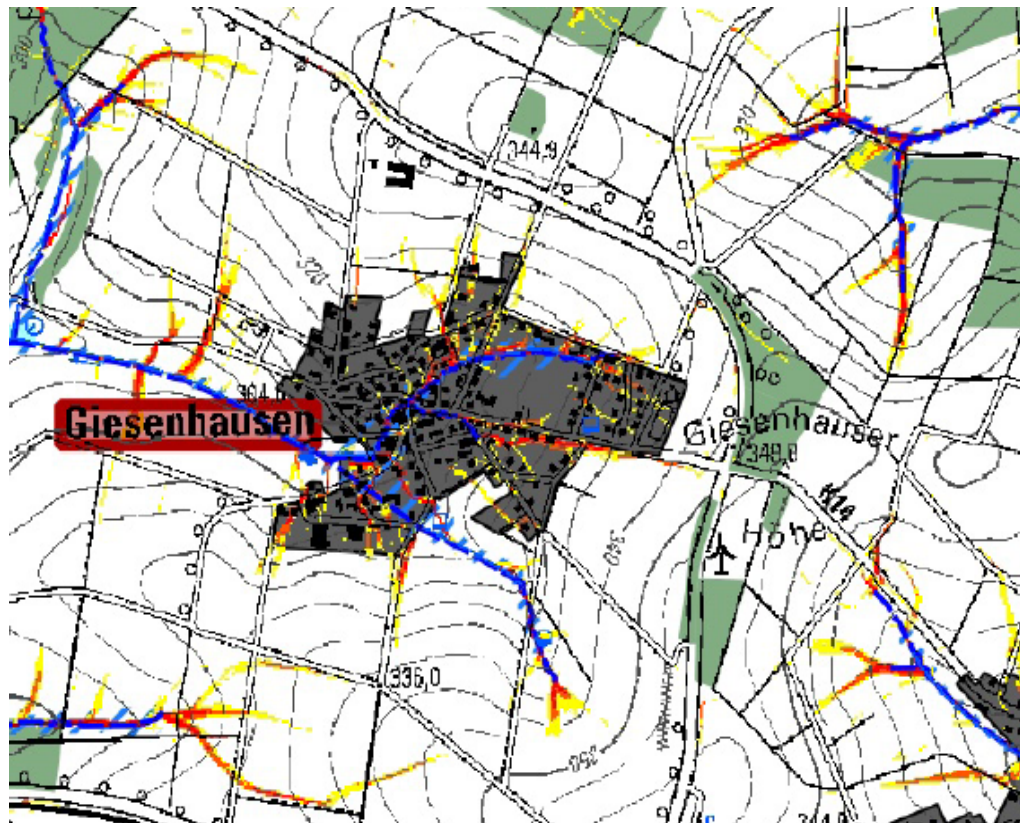




# Hochwasser Schutz- Konzept

für

**Giesenhausen**



# Hochwasser Schutz- Konzept

Ergebnisse der  
Gefährdungsanalyse

für

**Giesenhäuser**

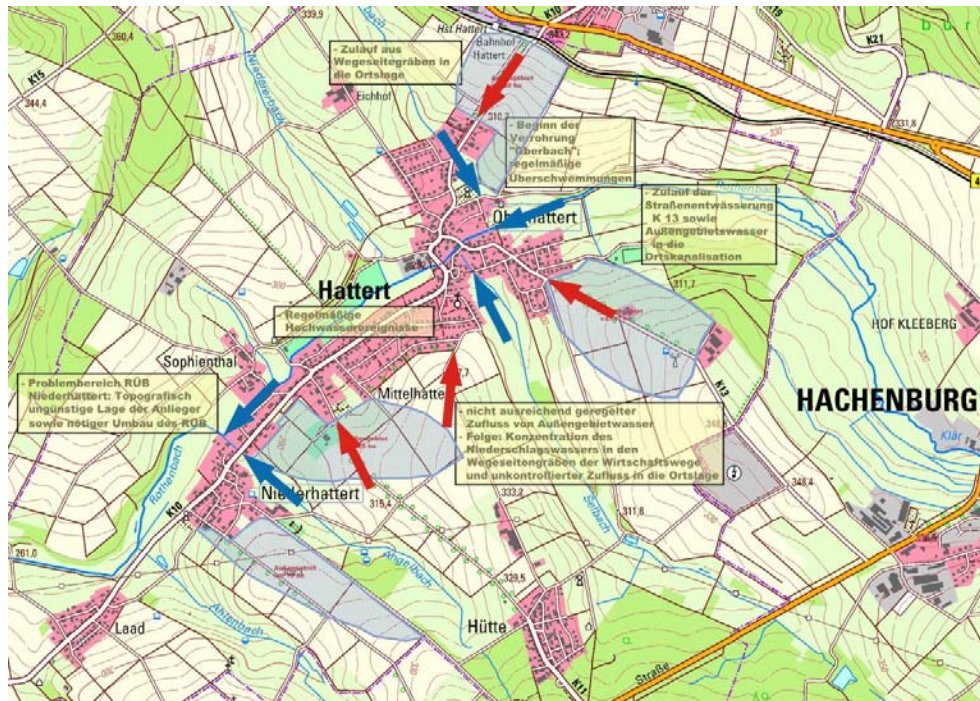




- „Sörther Bach“ wird verrohrt
- Außengebietswasser wird in die Bachverrohrung geleitet



- Asphaltierter Wirtschaftsweg ohne geregelte Entwässerung trifft direkt den Ort



# Hochwasser Schutz- Konzept

für

Hattert





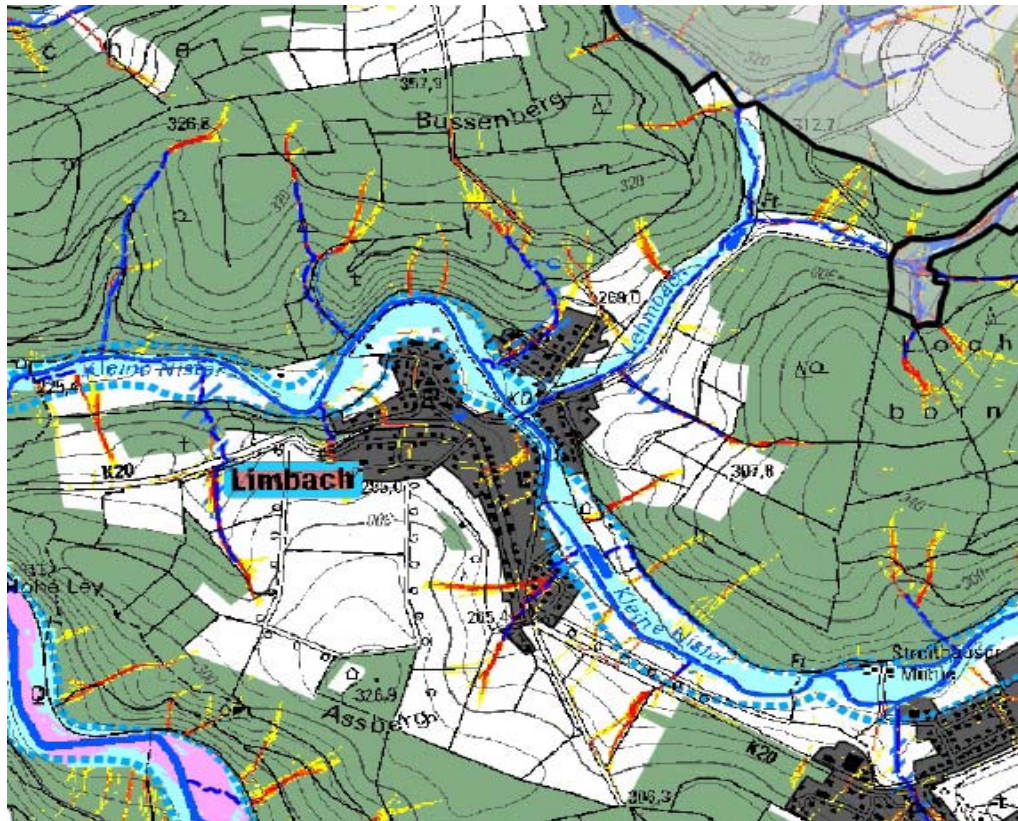


# Hochwasser Schutz- Konzept

für

Limbach



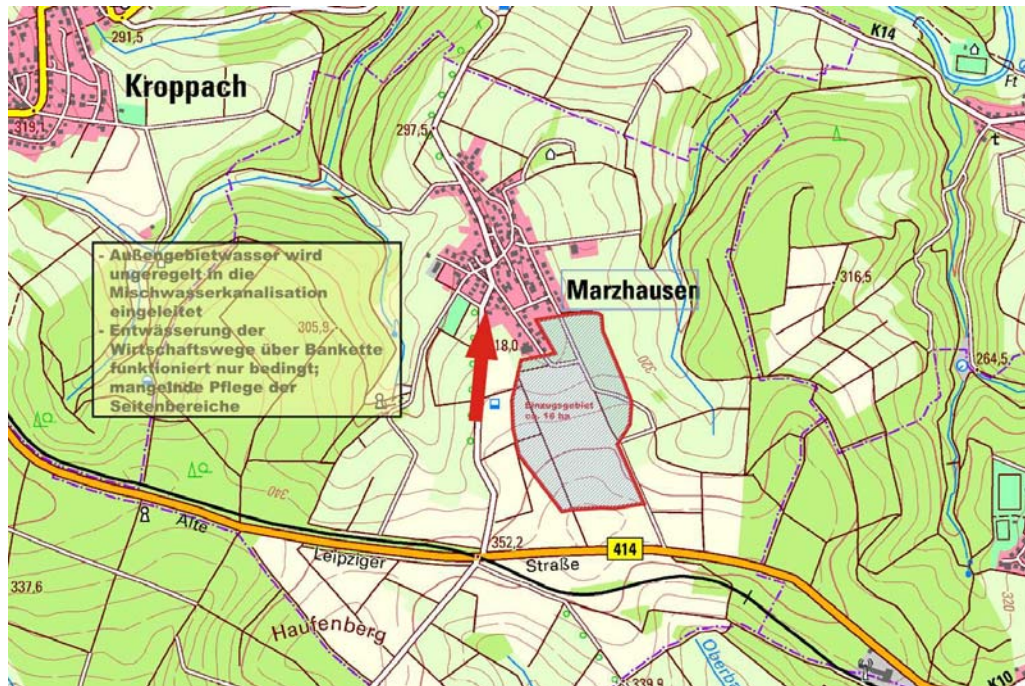


# Hochwasser Schutz- Konzept

Ergebnisse der  
Gefährdungsanalyse

für

Limbach

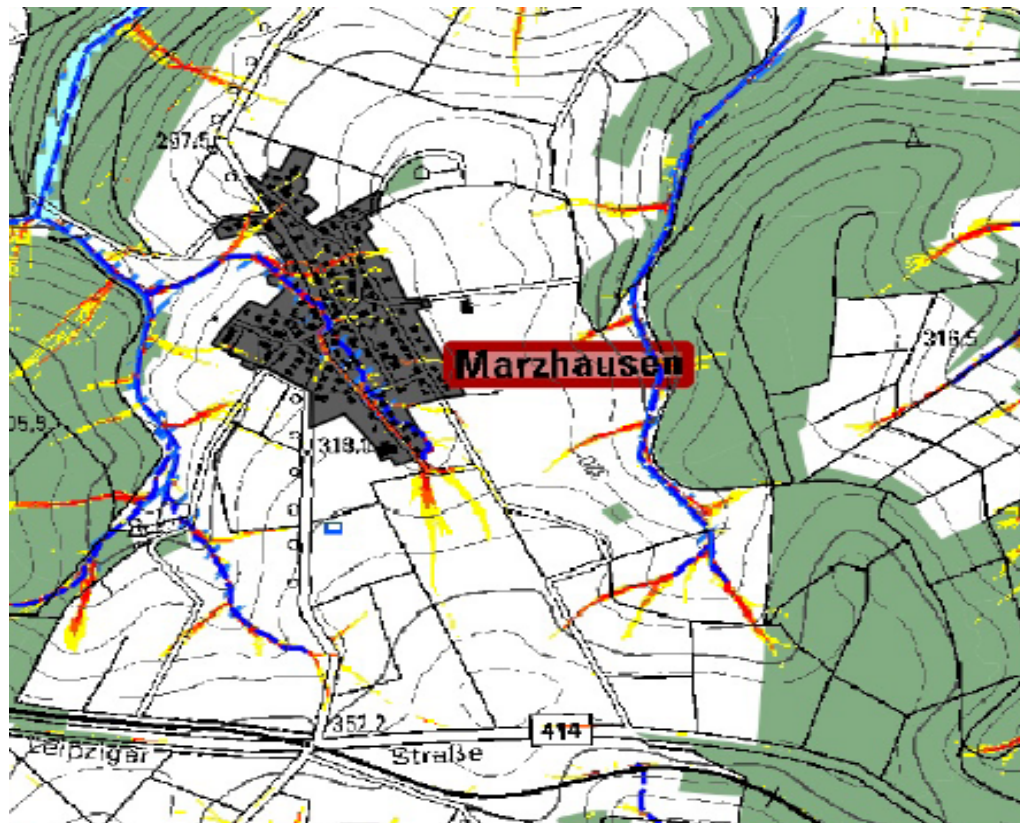


# Hochwasser Schutz- Konzept

für

**Marzhausen**



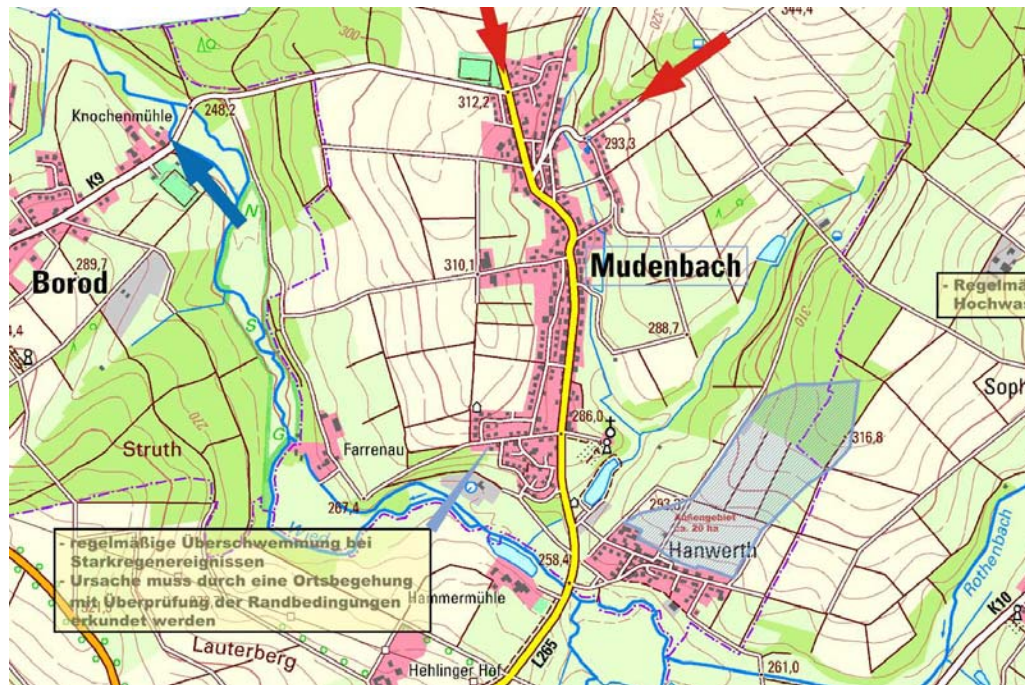


# Hochwasser Schutz- Konzept

Ergebnisse der  
Gefährdungsanalyse

für

**Marzhausen**

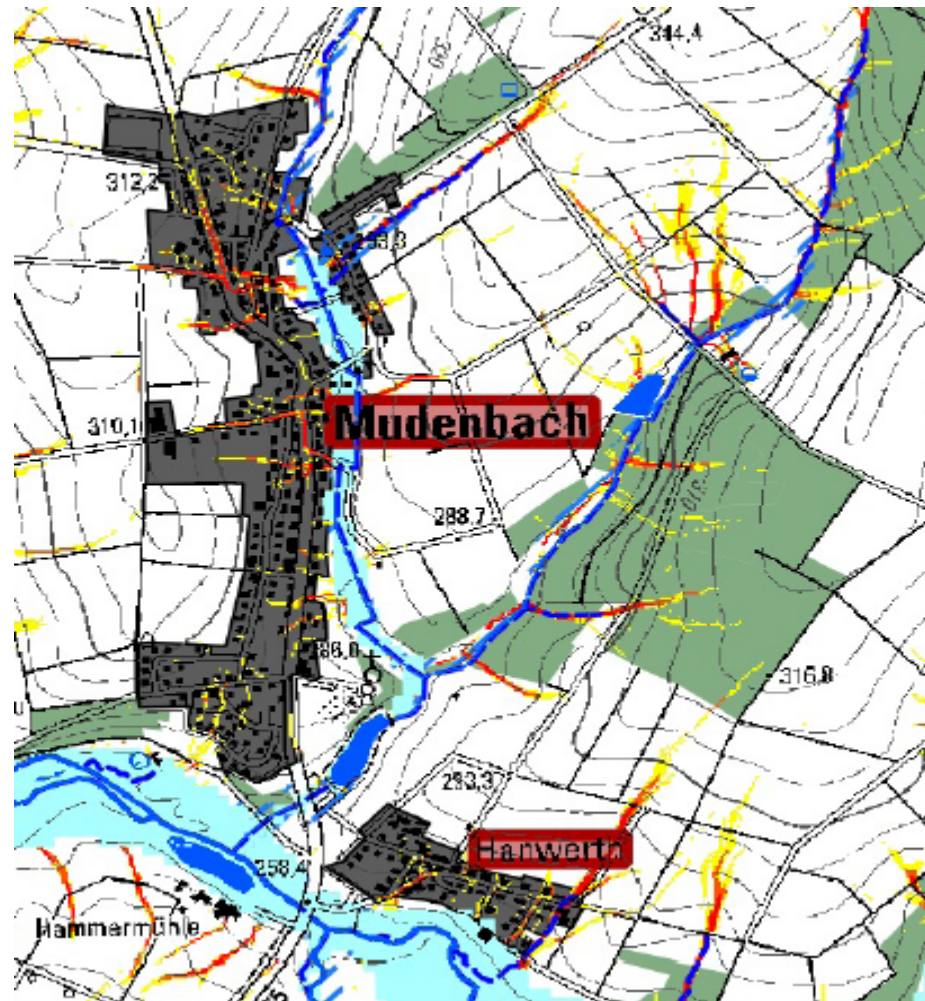


# Hochwasser Schutz- Konzept

für

Mudenbach/ Hanwerth





# Hochwasser Schutz- Konzept

Ergebnisse der  
Gefährdungsanalyse

für

Mudenbach/ Hanwerth

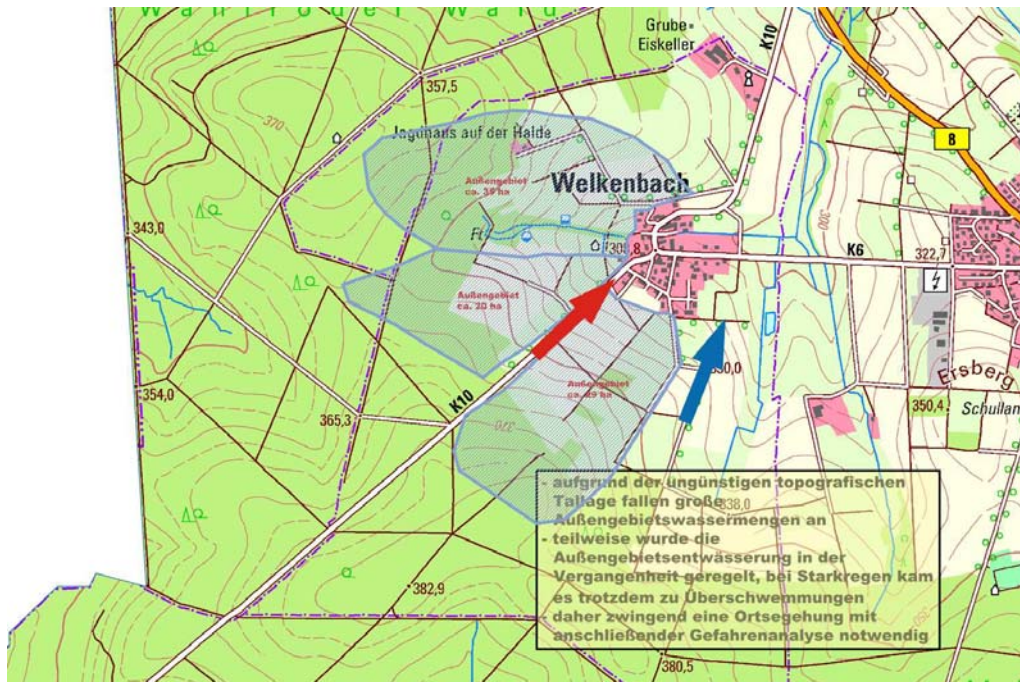


- **Keine geregelte Wasserführung an der hangseitigen Straße**



- **Straßenquerneigung in Richtung Unterlieger**
- **Höhengleiche und zum Gebäude geneigte Zufahrt**

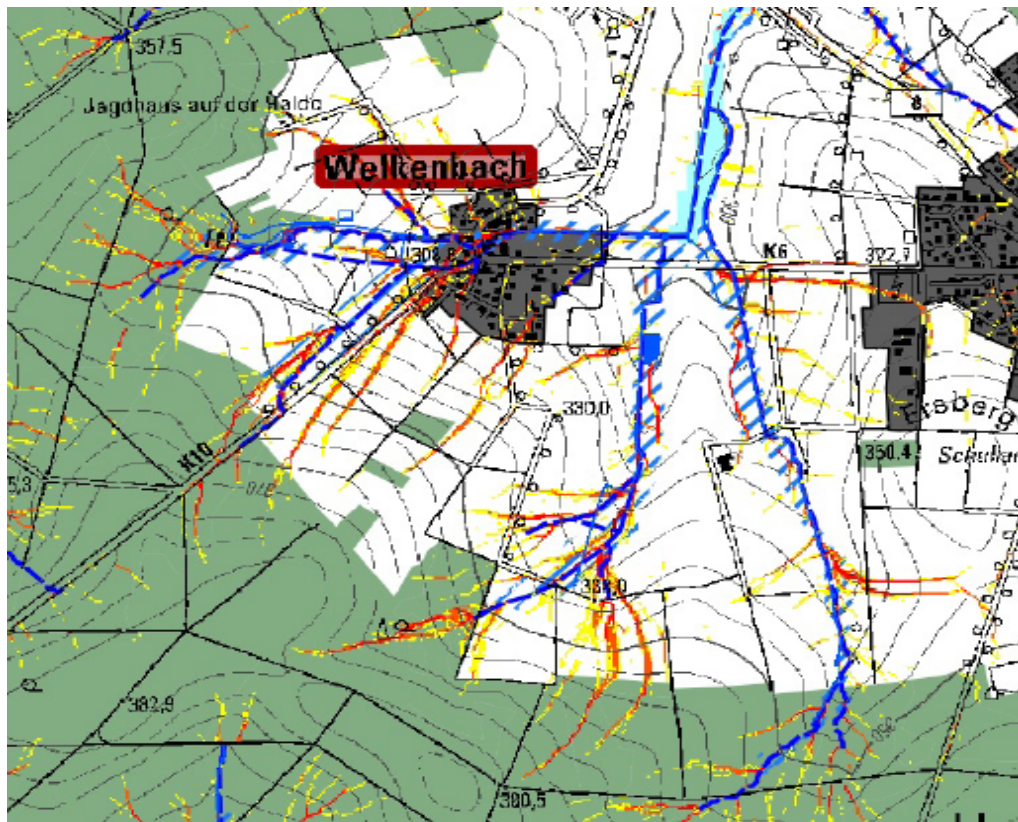




# Hochwasser Schutz- Konzept

für

Welkenbach



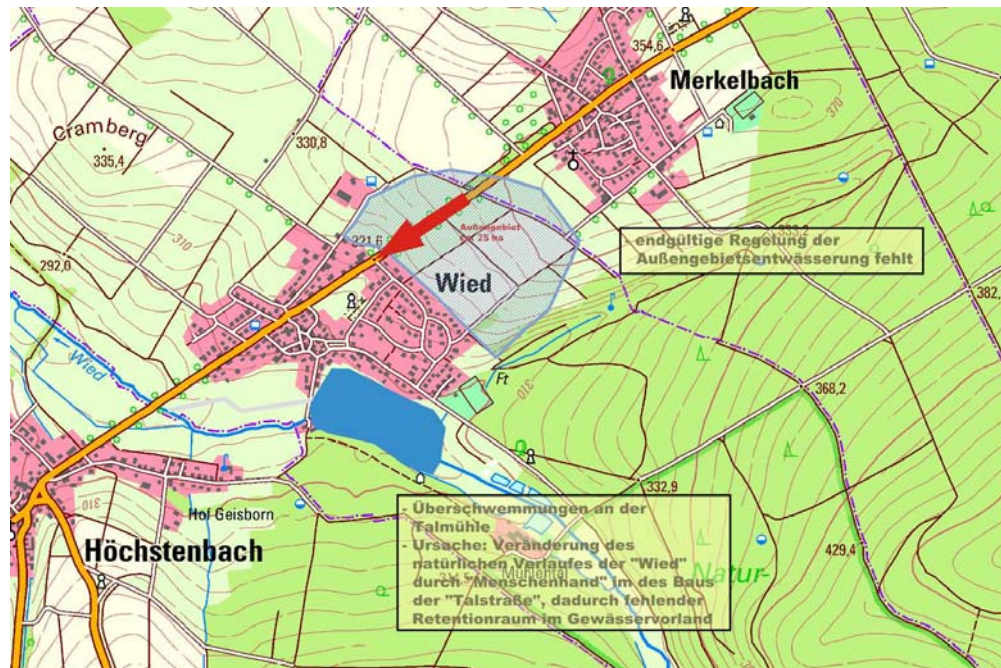
# Hochwasser Schutz- Konzept

Ergebnisse der  
Gefährdungsanalyse

für

**Welkenbach**

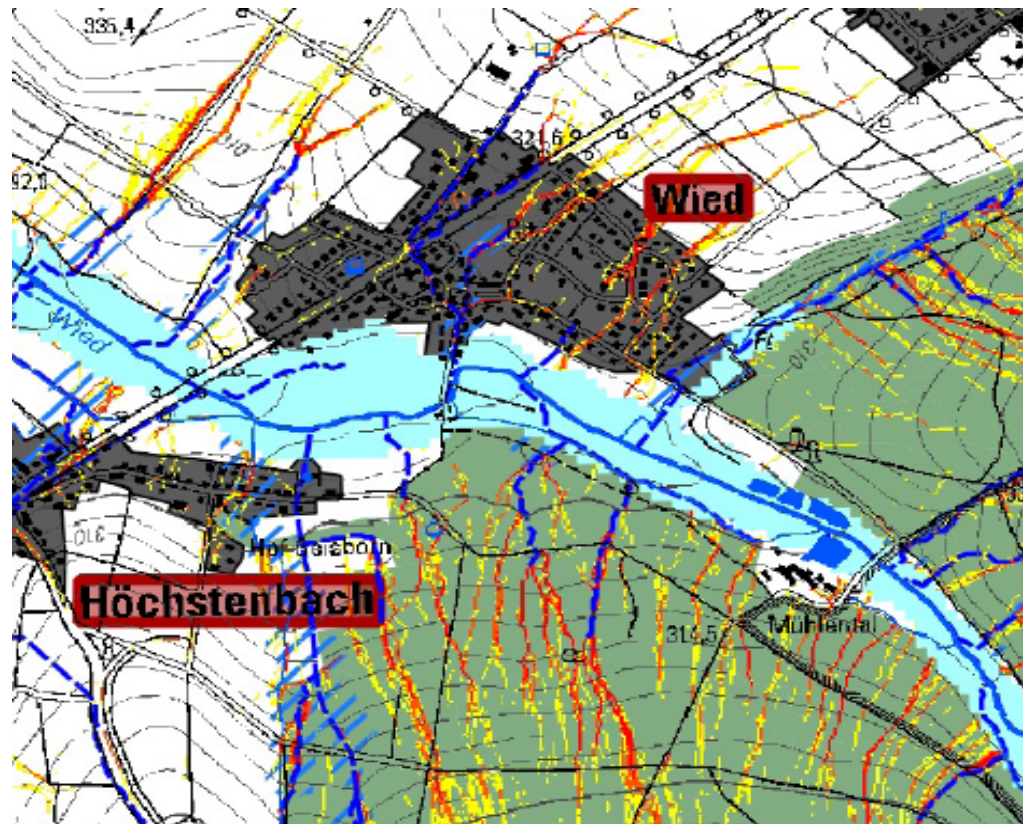




# Hochwasser Schutz- Konzept

für

Wied



# Hochwasser Schutz- Konzept

Ergebnisse der  
Gefährdungsanalyse

für

**Wied**





- „Umleitung der Wied“ durch den Bau der „Talstraße“
- Starke Abwinklung und Kanalisierung des Gewässerlaufes
- Dadurch ungünstige Strömungsverhältnisse
- „Talstraße“ mitten im Überflutungsgebiet der Wied







## Hochwasserschutzkonzept VG Hachenburg

### Konzepterstellung mit Bürgerbeteiligung

- **Erstellung einer Übersichtskarte**  
mit Übernahme der amtlichen Überflutungsgebiete der Fließgewässer  
und Einarbeitung der pot. Gefahrenpunkte durch Sturzfluten nach Starkregen
- **Beschreibung der potentiellen Gefahrenstellen**  
Insbesondere Durchlässe und Bachverrohrungen bergen ein erhöhtes  
Gefährdungspotential  
aber auch Straßen und Wege in Hanglage können bei Starkregen  
größere Abflüsse generieren
- **Einarbeitung der besonderen Kenntnisse aus den Räten**  
Information der BürgermeisterInnen  
Einholen von Informationen aus abgelaufenen Hochwässern und Sturzfluten

## Hochwasserschutzkonzept VG Hachenburg

### Konzepterstellung mit Bürgerbeteiligung

- **Durchführung von Veranstaltungen**

Information der Anwohner zum Gefährdungspotential in ihrer Gemeinde  
Aufnahme von Informationen und Anregungen aus der Bevölkerung  
Darstellung bereits erfolgter Maßnahmen in den Gemeinden zur Gefahrenabwehr  
Informationen zu den Möglichkeiten der privaten Gefahrenabwehr  
jeweils für die für die ausgewählten Bereiche

- **Durchführung von Anliegengesprächen**

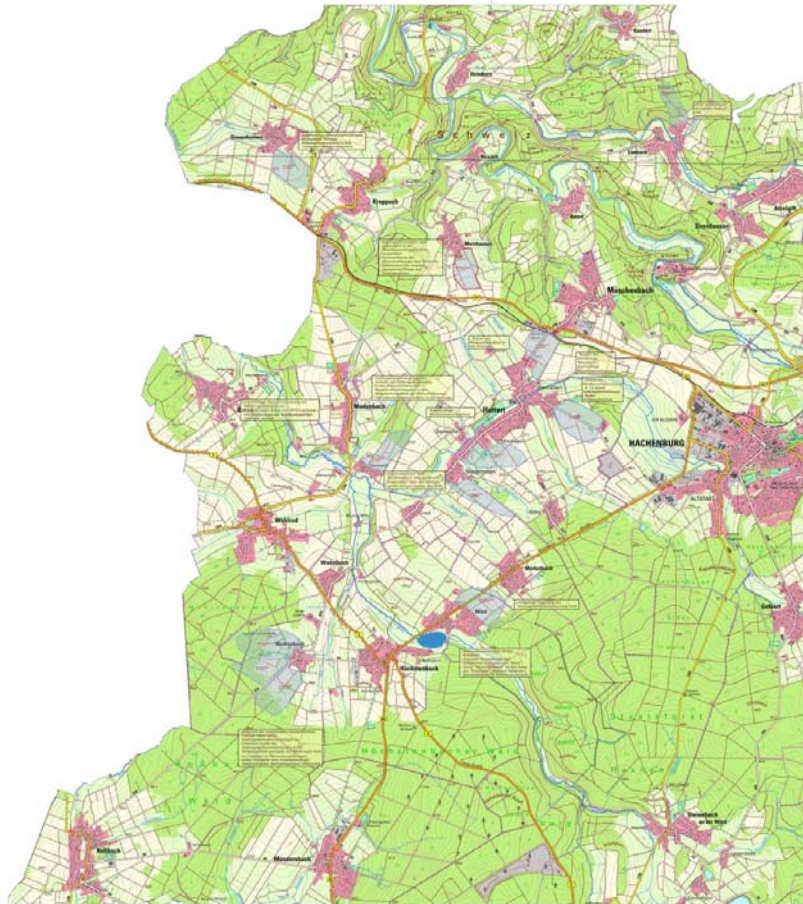
hierzu sind Ortsbegehungen im Bereich der pot. Gefährdungsstellen zusammen mit den Anwohnern, Vertretern der Gemeinde und der VG vorgesehen



## Hochwasserschutzkonzept VG Hachenburg

### Konzepterstellung mit Bürgerbeteiligung

- **Erstellung des Hochwasserschutzkonzeptes**  
Einarbeitung aller Informationen und Ergebnisse  
Konzeptdarstellung in der Summe  
und auch für jede Gemeinde einzeln
- **Abschlussveranstaltung**  
zentrale Abschlussveranstaltung mit Vorstellung der Ergebnisse



# Vielen Dank

für

**Ihre Aufmerksamkeit**